

# L'équipe de l'IFSI-IFAS du Chalonnais

## Directrice de l'IFSI-IFAS

- Madame Pascale LORIOT, Directrice des Soins.

## Personnel pédagogique permanent

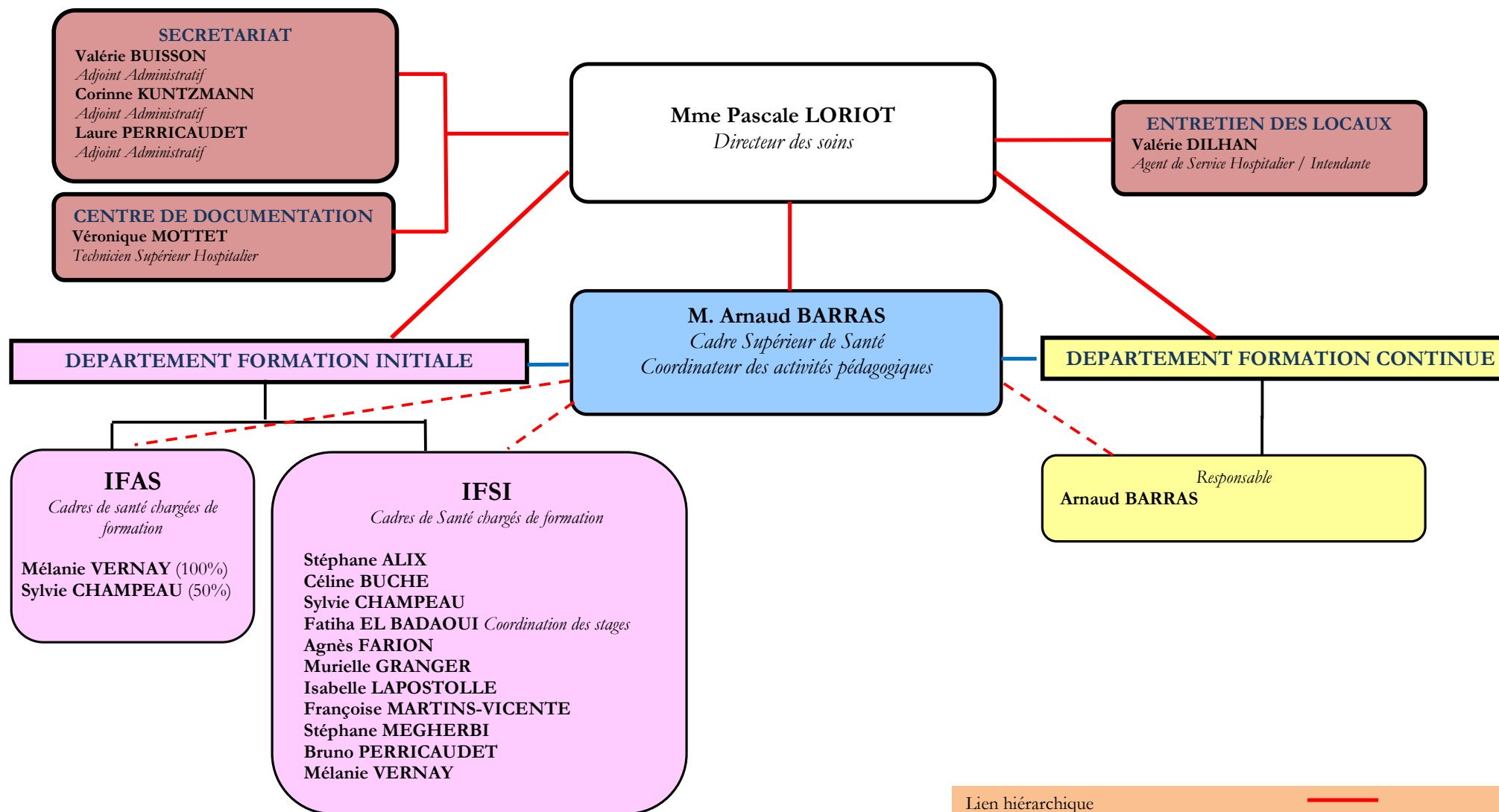
- 1 Cadre Supérieur de Santé, Coordinateur des activités pédagogiques ;
- 11 Cadres de Santé Formateurs : 9,5 pour l'IFSI et 1,5 pour l'IFAS ;
- 1 Documentaliste.

## Personnel administratif

- 3 Assistantes administratives ;
- 1 Intendante.

## Des intervenants externes

- Des médecins ;
- Des infirmiers ;
- Des universitaires ;
- D'autres professionnels de santé.



Lien hiérarchique ————

Lien hiérarchique en l'absence de la directrice - - - -

Lien fonctionnel ————